

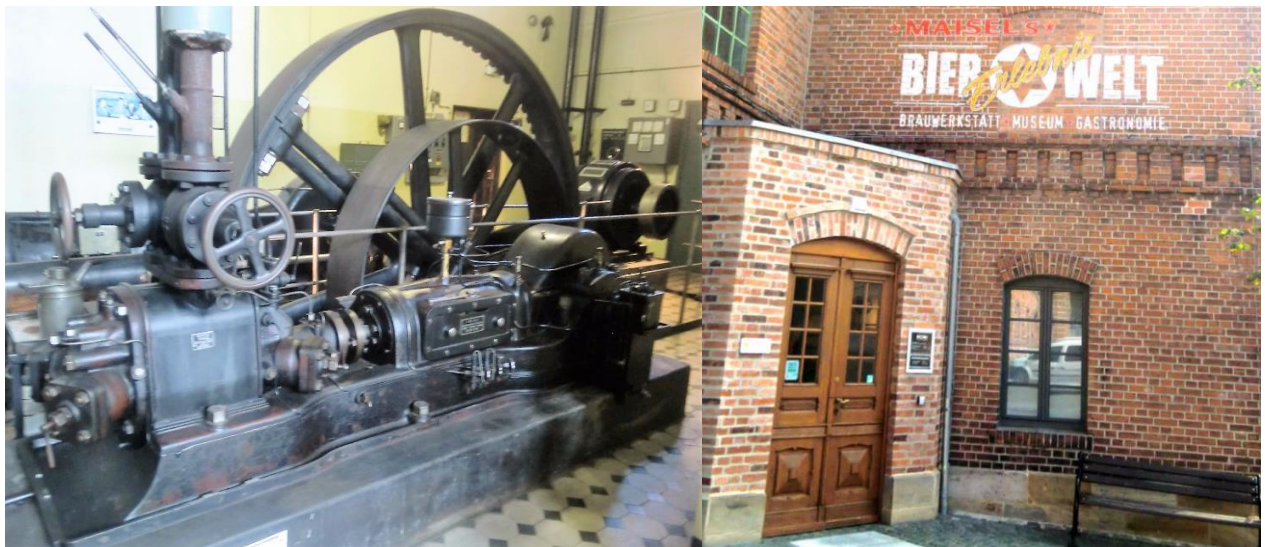
Historische Kälte- und Klimatechnik e.V.

Straße der Kälte



Maisel's Bierwelt

Das Bayreuther Brauerei-Museum wurde bereits 1988 ins Guinnessbuch der Rekorde als „umfangreichstes Biermuseum der Welt“ eingetragen. In 20 Räumen bieten historische Brauanlagen und Brauwerkzeuge spannende Einblicke in die Tradition des Brauhandwerks.



Im Bereich der Kälteerzeugung ist das Maschinenhaus eine wahre Fundgrube. Neben Dampfmaschinen für den Antrieb sind guterhaltene Kältemaschinen der Hersteller MAN und ME zu bestaunen.

Darüber hinaus erwartet die Besucher mehr als 5.500 Biergläser und Bierkrüge, fast 500 Emaille-Brauereischilder sowie unzählige Bierdeckel.



Kontakt: Maisel's Bierwelt
Kulmbacher Str. 40, 95445 Bayreuth
E-Mail: info@biererlebniswelt.de

Eine Beratung und Zusammenstellung eines individuellen
Programms erhält man unter der Telefonnummer: 0921 401-234

Umseitig einige Impressionen zum Museum

Das Museum

★ MAISEL'S ★ BIER *Erlebnis* WELT

BRAUWERKSTATT • MUSEUM • GASTRONOMIE

Für Einzelbesucher:

Montag - Sonntag um 14:00 Uhr und 18:00 Uhr

Für Gruppen ab 10 Personen:

Jederzeit nach telefonischer
Vereinbarung

Tel: 0921/ 401-234

Eintritt:

Erwachsene 8,00 €

Schüler 5,00 €

Die Besichtigung des Museums ist nur im Rahmen von Führungen möglich.
Die Tour mit anschließender Einladung zu einer frischen Maisel's Weisse dauert ca. 90 Minuten.

Bier-Shop Öffnungszeiten:

Montag - Donnerstag

09.00 - 12.00 Uhr

14.00 - 18.00 Uhr

Freitag

09.00 - 12.00 Uhr

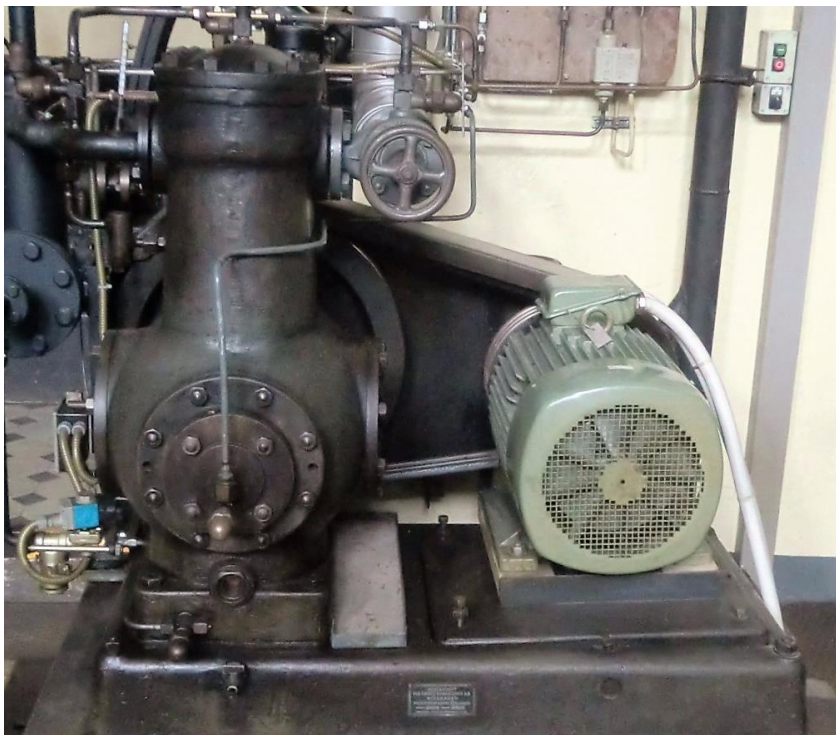
14.00 - 16.00 Uhr

Brauerei Gebrüder Maisel KG - Hindenburgstraße 9 - D-95445 Bayreuth - Tel. 0921/ 40 10

Rechtsform: Kommanditgesellschaft - Amtsgericht Bayreuth HRA 3017 - persl. haftende Gesellschafter: Oscar Maisel

Brauerei Maisel Geschäftsführungsgesellschaft mbH - Sitz: Bayreuth - Geschäftsführer: Jeff Maisel, Hermann-Josef Boerger

Das hochinteressante Maschinenhaus – eine Sammlung von Verdichtern mit Dampf- und Elektroantrieb aus verschiedenen Zeitabschnitten:



NH₃ Kältekompressor

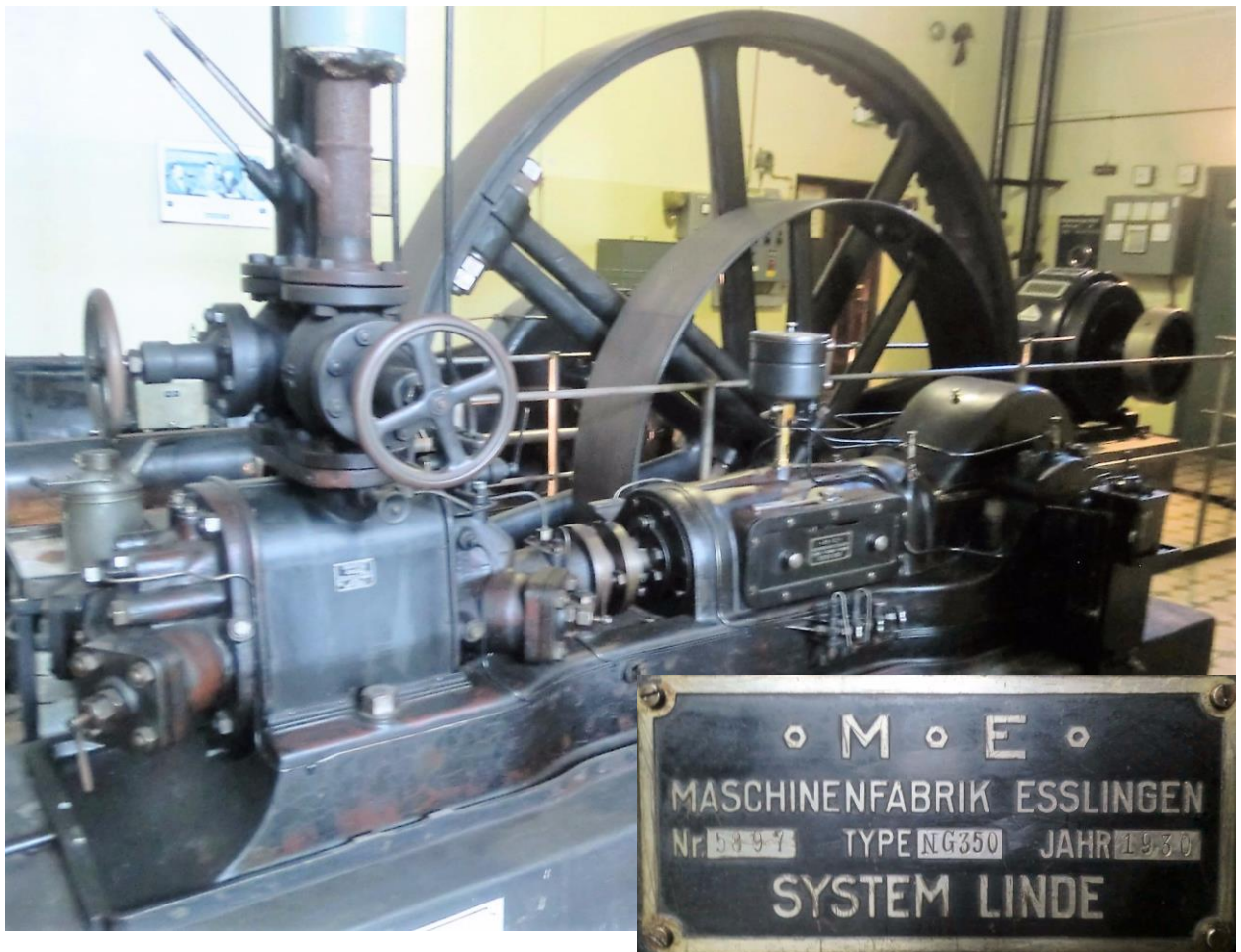
GESELLSCHAFT
FÜR LINDE'S EISMASCHINEN-A.-G.
WIESBADEN
MASCHINENFABRIK ESSLINGEN
Nr. 10888 Type RS 50 Jahr 1946



NH₃ Kältekompressor

GESELLSCHAFT
FÜR LINDE'S EISMASCHINEN-A.G.
WIESBADEN
MASCHINENFABRIK ESSLINGEN
Nr. 11110 Type 4 B Jahr 1957
Kältemittel: Ammoniak-Höchstdruck 15 atü

Verdichter ME Baujahr 1957



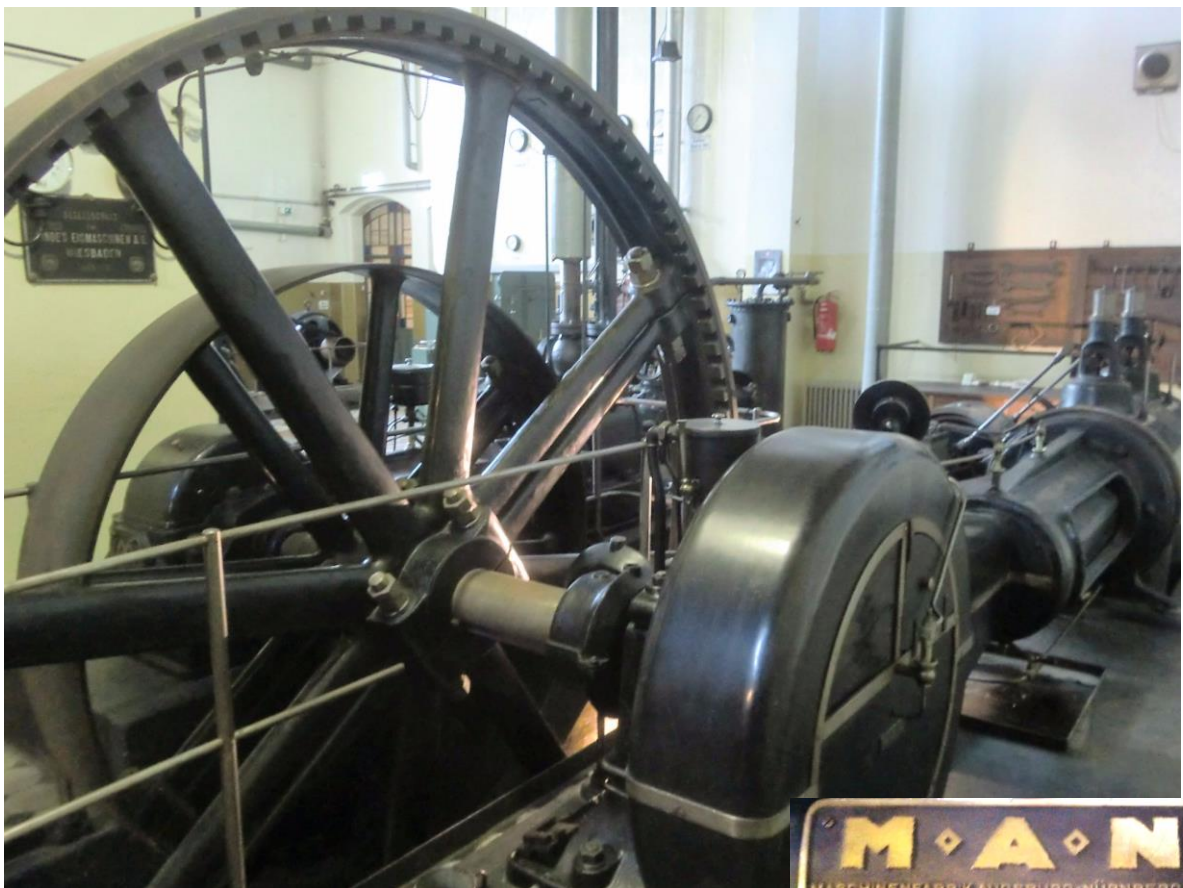
• M • E •
MASCHINENFABRIK ESSLINGEN
Nr. 5897 TYPE NG350 JAHR 1937
SYSTEM LINDE

Verdichter ME Baujahr 1957



MASCHINENBAU-ACTIEN
GESELLSCHAFT-NÜRNBERG
vorm: Klett & Comp.
1893.

Verdichter MAN von 1893

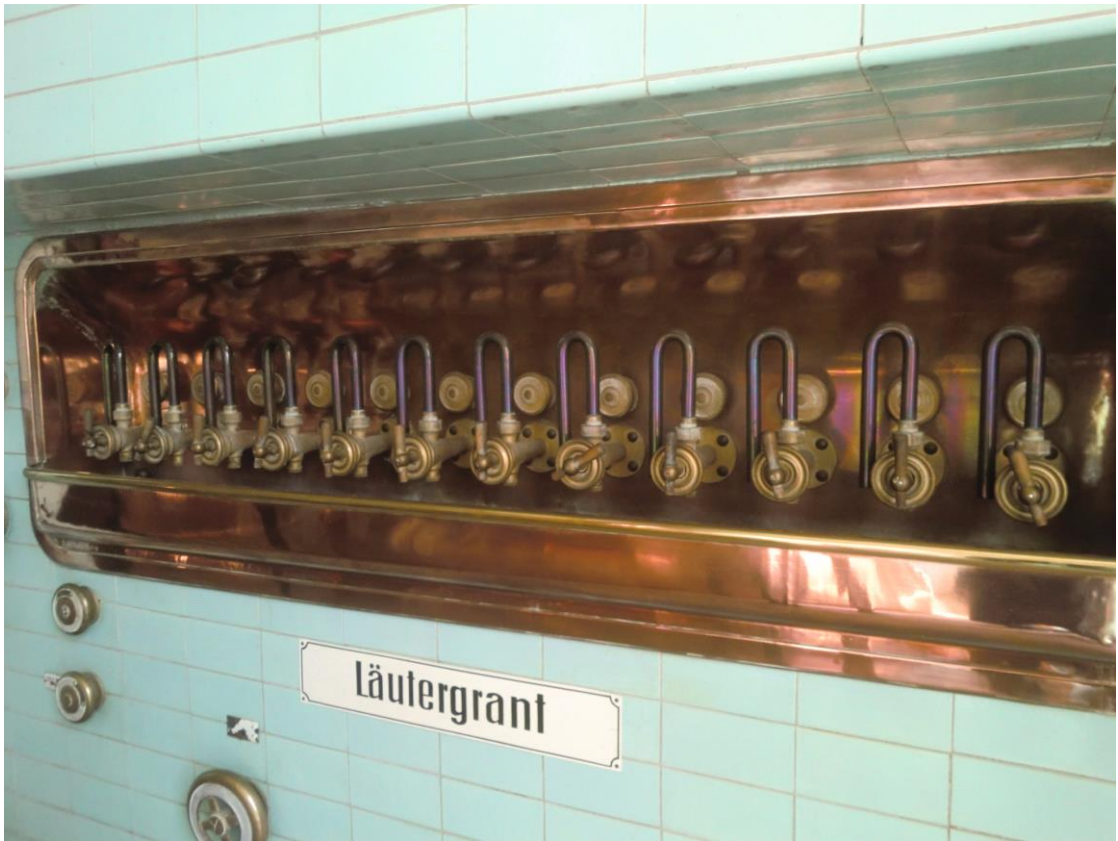


M A N
MASCHINENFABRIK AUGSBURG-NÜRNBERG A.G.
DAMPFMASCHINE
M.N. 5080 Atm 15 Umdr. 175
NÜRNBERG, 1930

Dampfmaschine MAN 1930

weitere Bilder aus dem Brauereimuseum





Diese Büttnerwerkzeugsammlung
ist ein großzügiges Geschenk von Herrn
Büttnermeister Wieshauer aus Pegnitz
1988



