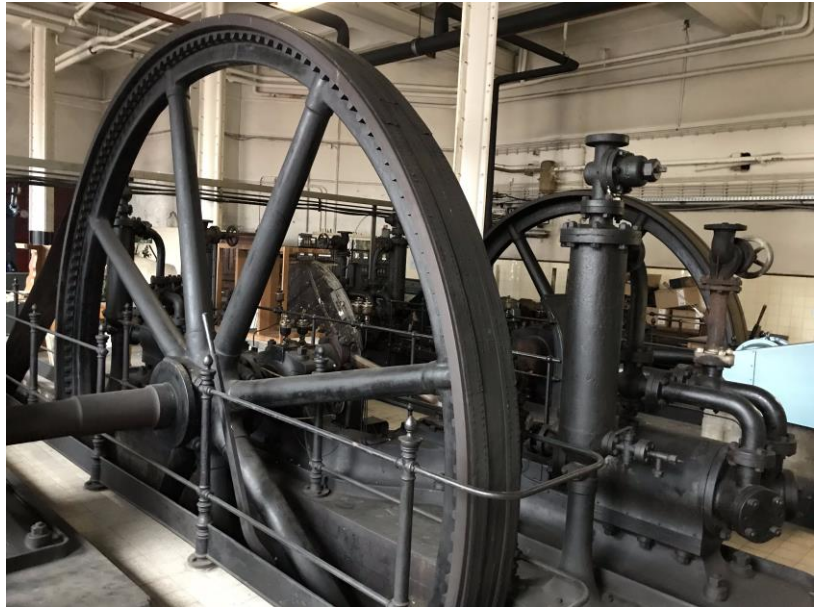


Brauhaus Pforzheim



Die Brauerei befindet sich im Umbruch, Brauhaus und Kälteanlage sind schon im neueren Gebäude untergebracht, das alte Maschinenhaus mit einem Sammelsurium von Verdichtern und Behältern, so wie verwirrenden Kellergängen befindet sich noch im Originalzustand und war bis vor 2 Jahren mit 1,5 t Ammoniak noch in Funktion. Durch das Maschinenhaus kann man nur mit größter Vorsicht durchsteigen, da es z.Zt. als Abstellplatz für alte Möbel usw. genutzt wird. Später soll es ggf. Teil eines Eventcenters werden!



Die im Maschinenhaus befindlichen Verdichter sind interessant, aber so nicht vorzeigbar: 2 Linde Tandemverdichter von 1899, ehemals angetrieben durch eine Dampfmaschine, später über Flachriemen durch einen 450 PS Elektromotor, installiert im Keller. Daneben befinden sich noch weitere Verdichter aus den 50er Jahren von Stein, Linde und Astra.

Jetzt müssen wir abwarten, was aus der Anlage wird – Roman Brüderl hält den Kontakt aufrecht, da er auch die neue Kälteanlage (mit jetzt nur 20 kg Ammoniak) installiert hat.

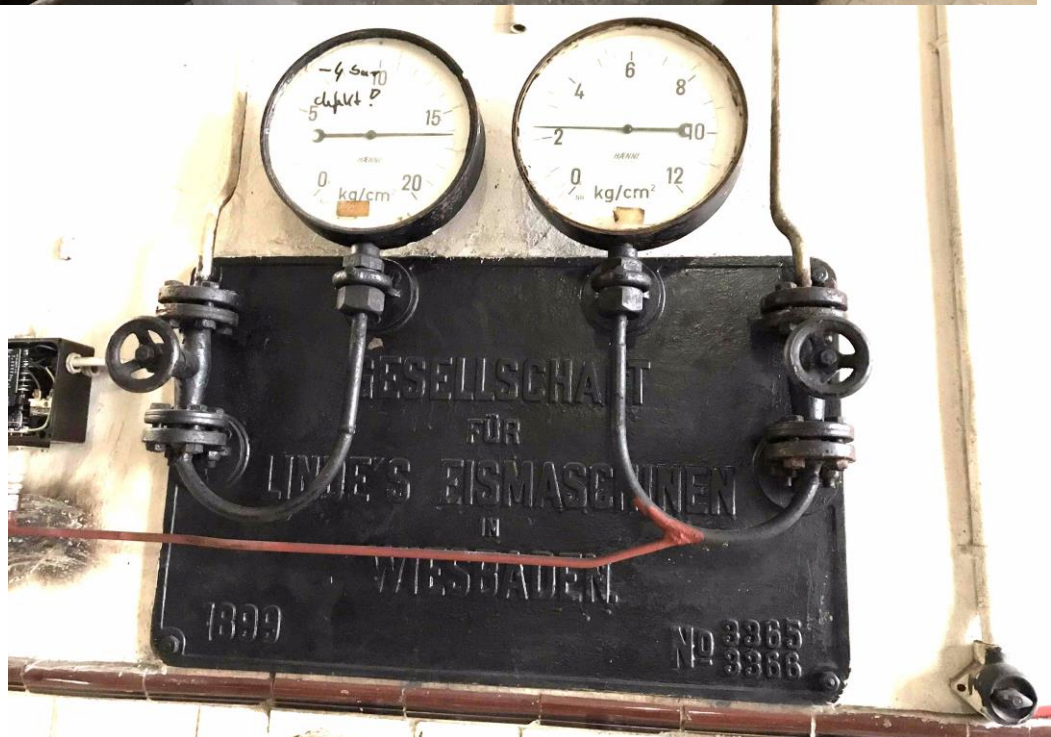
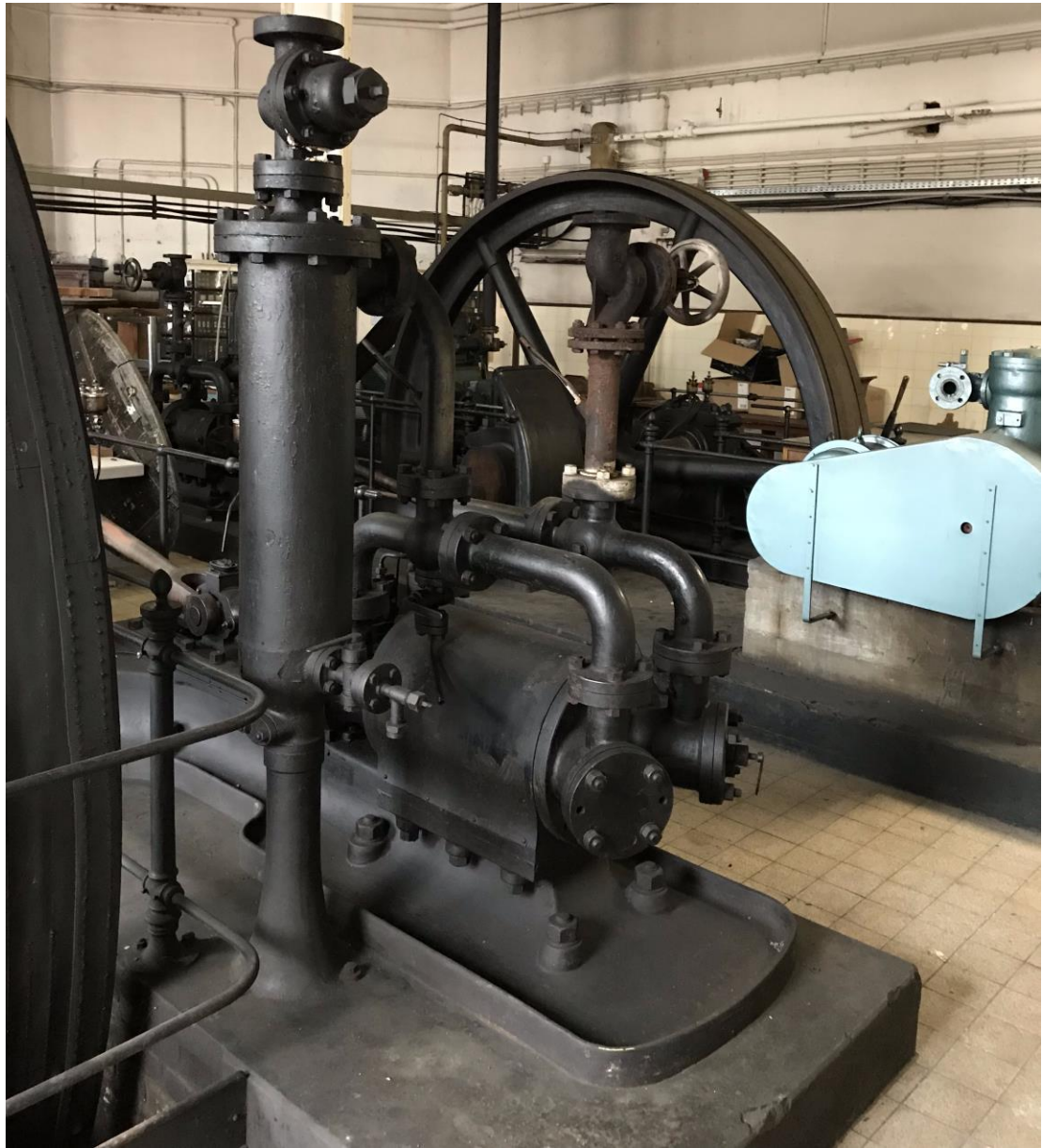
Brauhaus Pforzheim GmbH

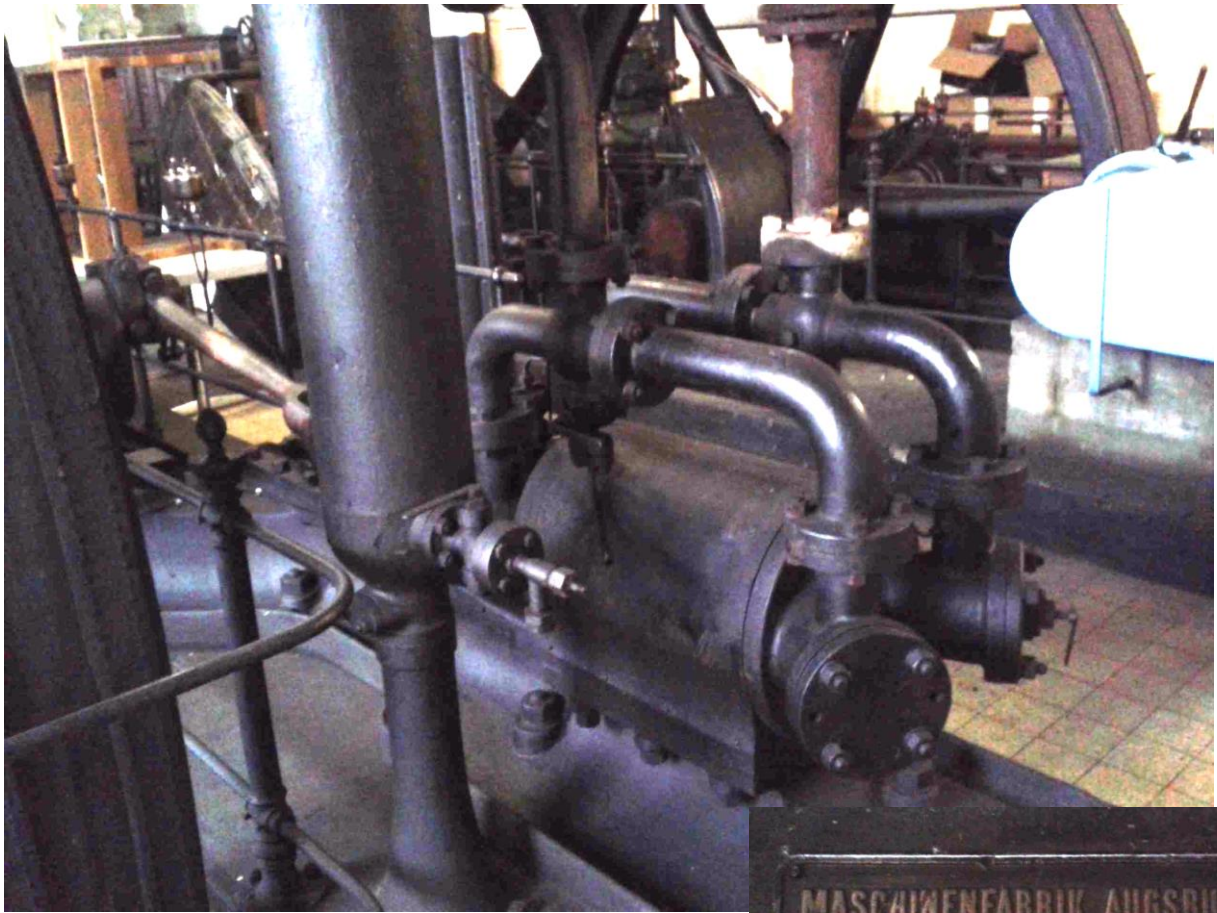
St. Georgsteige 12. 75175 Pforzheim

Tel.: 07231 6008 – 0

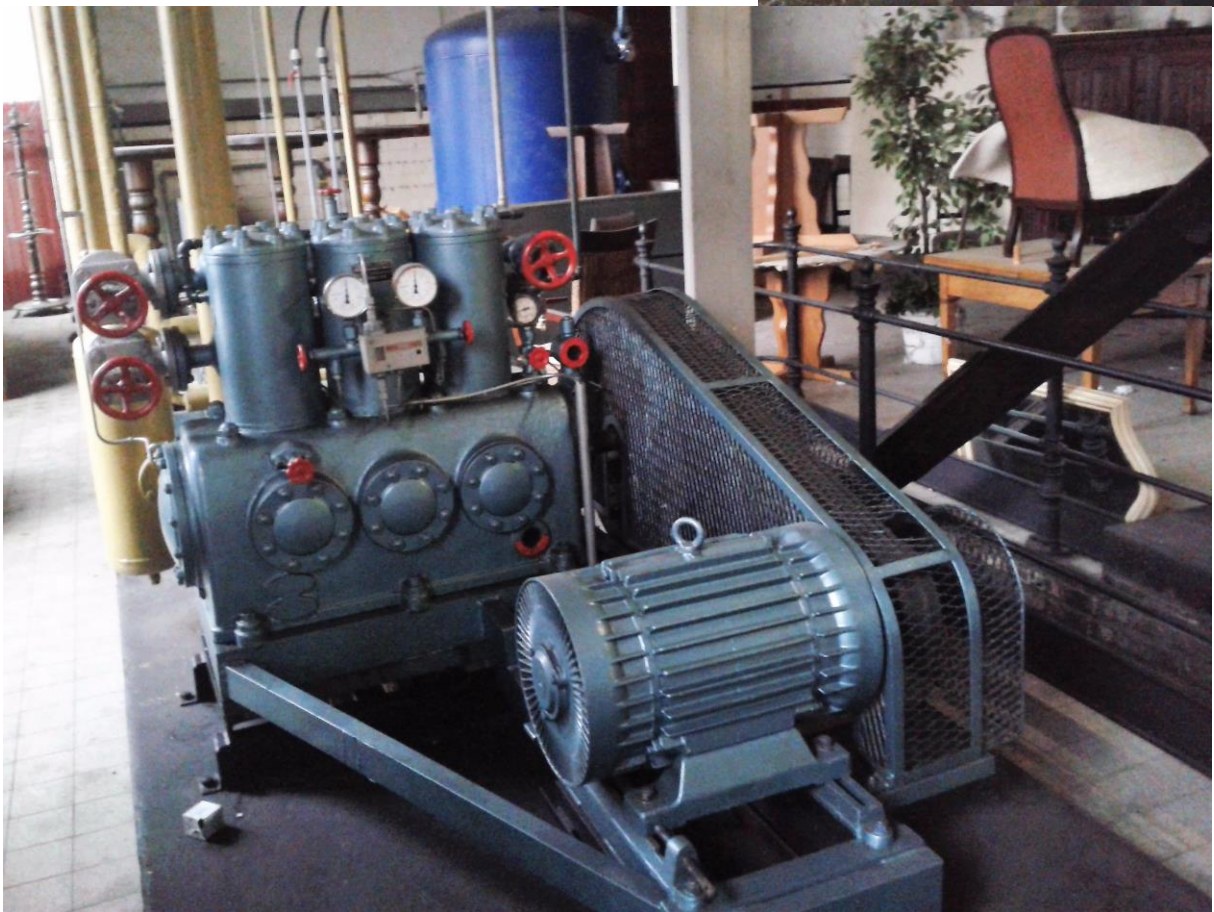
Mail: info@brauhaus-pforzheim.de

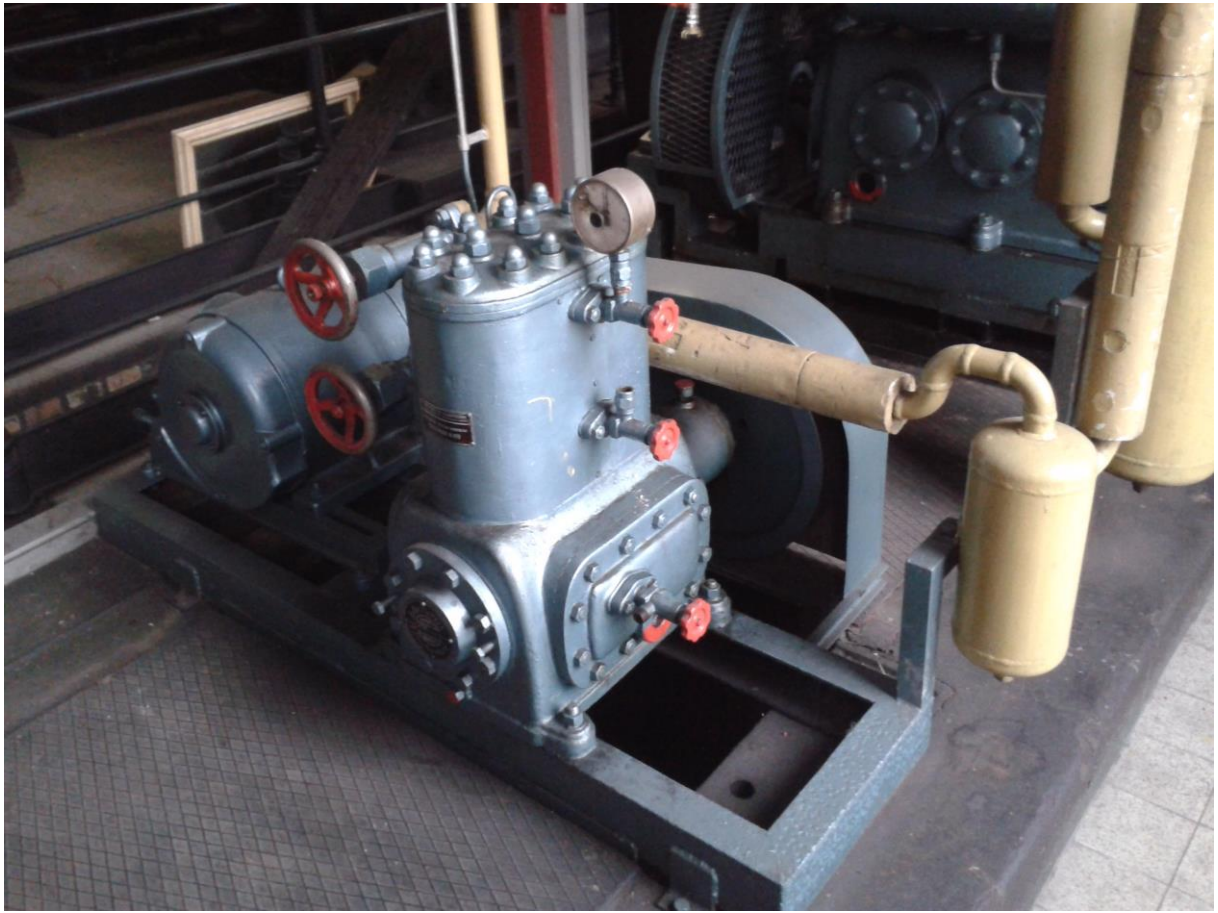
Weitere Bilder der Anlage umseitig:





MASCHINENFABRIK AUGSBURG
№ 1476 System Linde 1899









Diese neue frequenzgeregelte Anlage mit nur 20 kg Ammoniak überimmt jetzt den gesamten Kältebedarf der Brauerei!