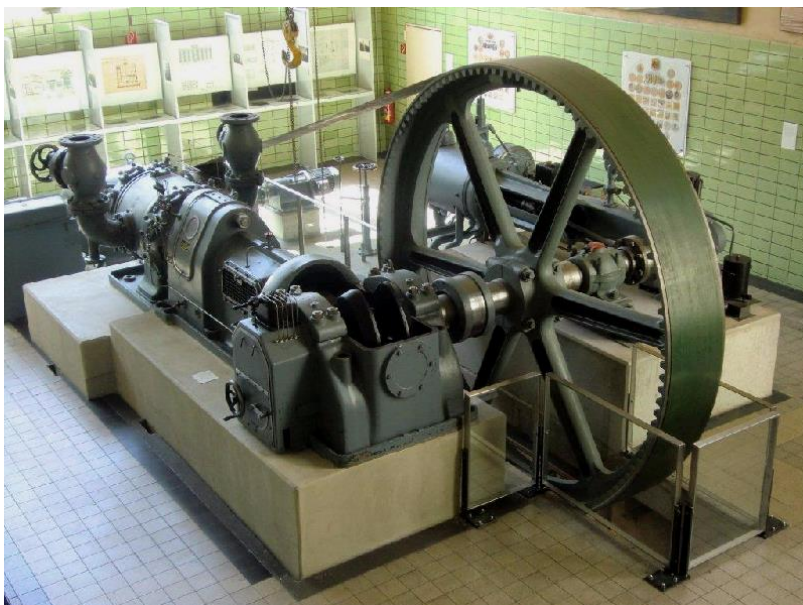


Brauereimuseum Dortmund

Das Brauereimuseum Dortmund vermittelt Eindrücke von der Blütezeit der Bierstadt Dortmund seit den 1950er Jahren, berichtet aus der Geschichte der zahlreichen Dortmunder Brauereien und



erläutert den Prozess des Brauens, insbesondere des industriellen Brauens. Im Maschinenhaus arbeiteten Dampf- und Kühlmaschinen, die beiden Wegbereiter des industriellen Bierbrauens und sind heute als bedeutende Industriedenkmale zu besichtigen.



Kältekompressor

Ammoniak-Kolbenverdichter
Maschinenfabrik Esslingen
Baujahr 1930
Verdampfungstemperatur – 10 Grad C
Verflüssigungstemperatur – 35 Grad C
Kälteleistung max. 500.000 kcal
Der Kompressor lief bis 1986 bei der Brauerei Würzburger Hofbräu

Dampfmaschine

Kolbendampfmaschine, MAN
Baujahr 1936
Dampfdruck 15 bar
Dampf Temperatur 300 Grad C
Kupplungsleistung 112 kW
Die Maschine war bis 1982 bei der Brauerei Bürgerbräu in Weiden (Oberpfalz) in Betrieb.

Für die Museumsführung gibt es Gruppenangebote mit anschließender Bierverkostung, optional mit einer Brauereiführung. Auf dem Gelände gibt es auch eine Gastronomie, jedoch keine Tagungsräume!

Kontakt: Brauerei-Museum Dortmund, Steigerstr. 16, 44145 Dortmund

Telefon: 0231 8400200

Mail: brauereimuseum-dortmund@radeberger-gruppe.de

www.brauereimuseum.dortmund.de