

### Technik und Heimatmuseum Burgsolms

Das in Burgsolms befindliche Museum besteht aus zwei Teilen. Im Heimatmuseum wird das Leben der Solmser um 1900 dargestellt. In der Hollmann-Halle befindet sich das Industriemuseum. Der Besuch dieses kleinen, aber feinen Museums rentiert sich, besonders da die Maschinen wie z.B.: Nagelstanze oder Dampfmaschine in Funktion und Bewegung vorgeführt werden. Ein weites Highlight ist der Nachbau einer Mehlmühle, welche auch in Bewegung vorgestellt wird.



Bei der kleinen Maschine handelt es sich um eine RS50 (Rheinland Schnellläufer) der Gesellschaft für Linde's Eismaschinen, hergestellt um 1960.

**Kontakt: Industrie- und Heimatmuseum Solms**

**35606 Solms - Stadtteil Burgsolms**  
Bahnhofsallee 26 A,

**Ansprechpartner:** Walter Liesendahl,  
Tel.: 06442- 1357 oder -23960  
E-Mail: [walter.liesendahl@web.de](mailto:walter.liesendahl@web.de)

### Interessante Sehenswürdigkeiten in der Umgebung:

#### [Kubacher Kristallhöhle](#)

Die Kubacher Kristallhöhle ist die einzige Calzitkristallhöhle in Deutschland

#### [Besucherbergwerk Grube Fortuna](#)

Deutschlands letztes klassisches Eisenerzbergwerk, die **Grube Fortuna** in Solms-Oberbiel bei Wetzlar, kann heute im Originalzustand in 150 Metern Tiefe besichtigt werden.

#### [Schloss Braunfels in Hessen](#)

Schloss **Braunfels**, spannende Schlossführungen.



Für uns als Kältetechniker ist außerdem interessant, dass 2 Verdichter, die ehemals im Schlachthof Wetzlar eingesetzt waren, ebenfalls zu besichtigen sind. Der liegende Kreuzkopfverdichter wurde vermutlich von der Fa.- Stein Bad Cannstatt um 1920 hergestellt – leider fehlt ein Typenschild.

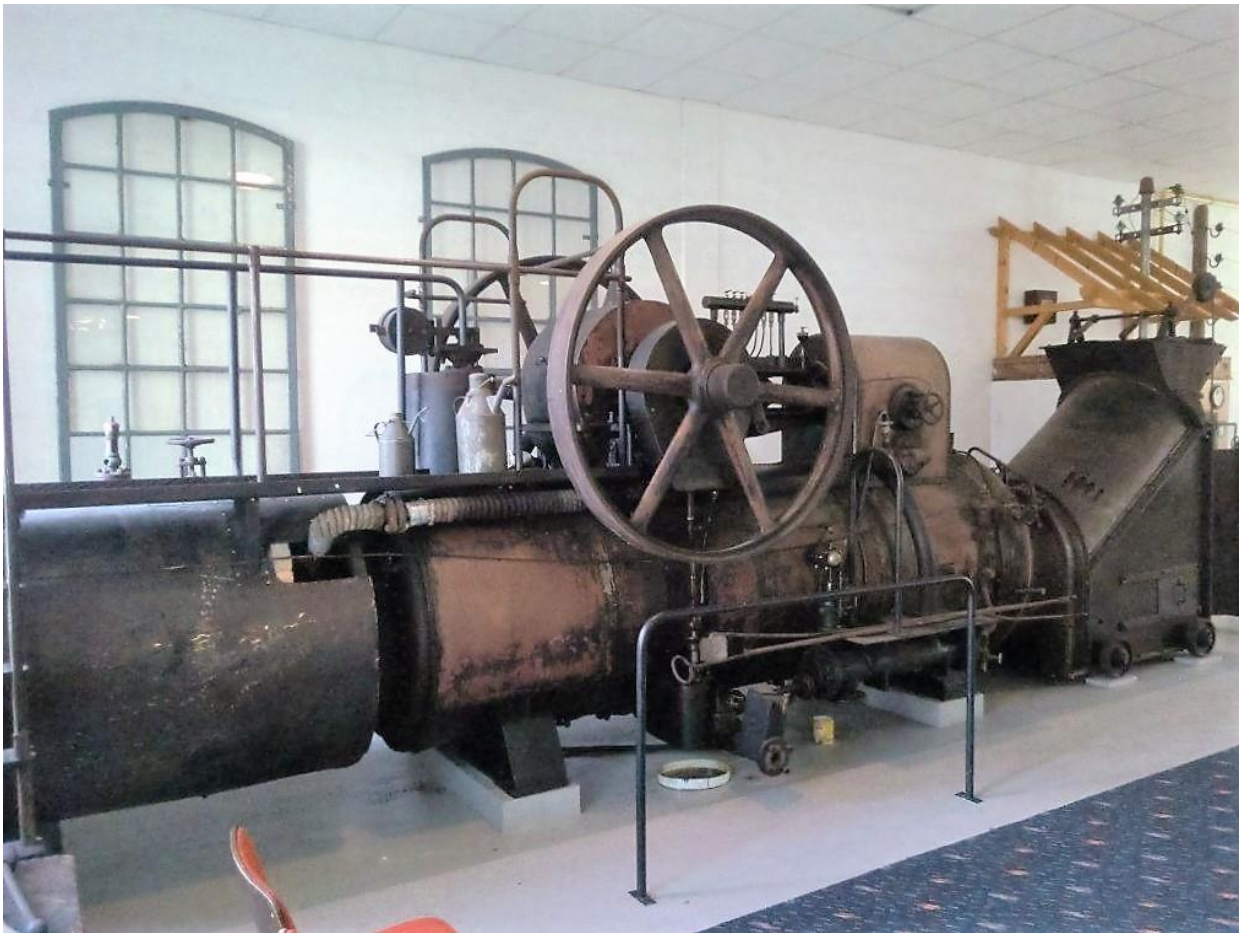


**Weitere Informationen und Bilder umseitig**



Der liegende Tandemverdichter ist mit allem Zubehör ausgestattet, er kann sogar mit Druckluft in Betrieb gesetzt werden.





Dampfmaschine komplett mit Dampfkessel und Feuerung



Verschiedene Maschinen und Handwerksgeräte aus der Umgebung





[Schloss Braunfels in Hessen - www.schloss-braunfels.de/de/startseite.html](http://www.schloss-braunfels.de/de/startseite.html)

Von der Spitze eines Basaltkegels aus grüßt Schloss Braunfels mit seiner zinnenreichen Silhouette seine Besucher schon von weitem. Seit 800 Jahren im Familienbesitz ist das Schloss heute ein lebendiges Kulturdenkmal, reich an ganz besonderen Kunstschätzen. Neben Schlossführungen in klassischer Form werden auch museumspädagogische Führungen und Meisterführungen zu ausgewählten Themenschwerpunkten angeboten, ferner interaktive Erlebnisführungen für Gruppen sowie Familien-Führungen, die speziell auf unsere jüngeren Gäste zugeschnitten sind.

[Kubacher Kristallhöhle - www.kubacherkristallhoehle.de/](http://www.kubacherkristallhoehle.de/)



Oberhalb von Kumbach liegt in 50 – 70 m Tiefe Deutschlands einzige Calcit-Kristallhöhle. Geschmückt mit unzähligen Kristallen und Perltropfsteinen, bietet die Höhle dem Besucher einen interessanten Einblick in die erdgeschichtlichen Vorgänge.

## Besucherbergwerk Grube Fortuna

[www.grube-fortuna-besucherbergwerk.de](http://www.grube-fortuna-besucherbergwerk.de)

Deutschlands letztes klassisches Eisenerzbergwerk, die **Grube Fortuna** in Solms-Oberbiel bei Wetzlar, kann heute im Originalzustand in 150 Metern Tiefe besichtigt werden.

