

Museum Historische Kleinkälte in Scharfenstein



Die Ausstellung umfasst Verdichter, Verflüssigungsätze, Haushalt- und Gewerbekältegeräte, Fachliteratur, Foto- und Filmdokumente, persönliche Erinnerungsstücke u. v. a. m. aus der 80jährigen Geschichte der Kleinkälte der DKW- und DKK-Ära von den Anfängen bis 1992.

Führungen werden nach Anmeldung angeboten.

Kontaktadresse:

Historische Kleinkälte Scharfenstein - Ausstellungs- und Informationszentrum

Träger Gemeinde Drebach - August-Bebel-Straße 25B

09430 Drebach, Ortsteil Scharfenstein

Tel.: 0 172 / 37 42 250, Fax: 0 37 25 / 78 64 15

Email: info@historische-kleinkaelte.de

Website: www.historische-kleinkaelte.de/

In Scharfenstein gibt es neben dem Museum noch ein Highlight, die [Burg Scharfenstein](#).

weitere Bilder und Infos umseitig

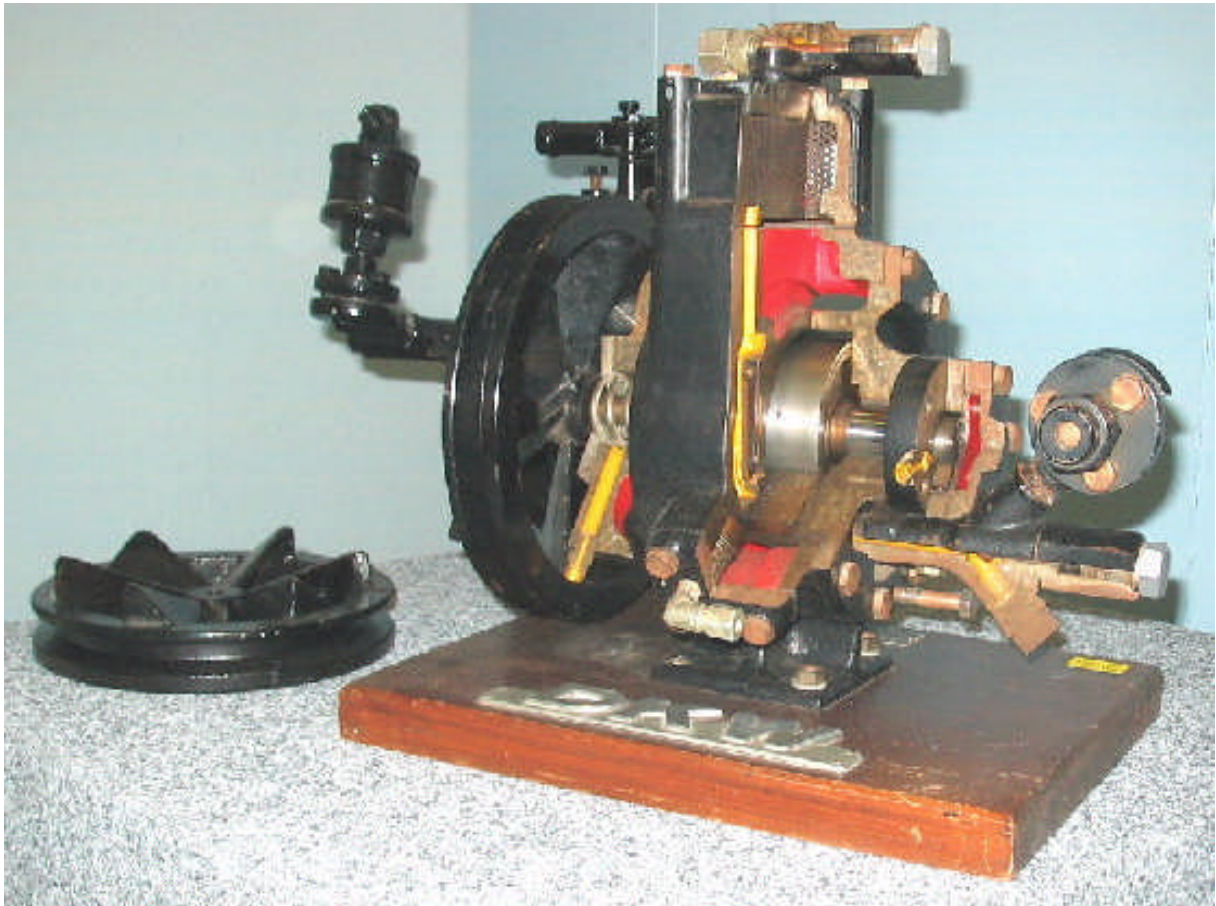


Die Ausstellung umfasst Verdichter, Verflüssigungsätze, Haushalt- und Gewerbekältegeräte, Fachliteratur, Foto- und Filmdokumente, persönliche Erinnerungsstücke u. v. a. m. aus der 80jährigen Geschichte der Kleinkälte der DKW- und DKK-Ära von den Anfängen bis 1992.

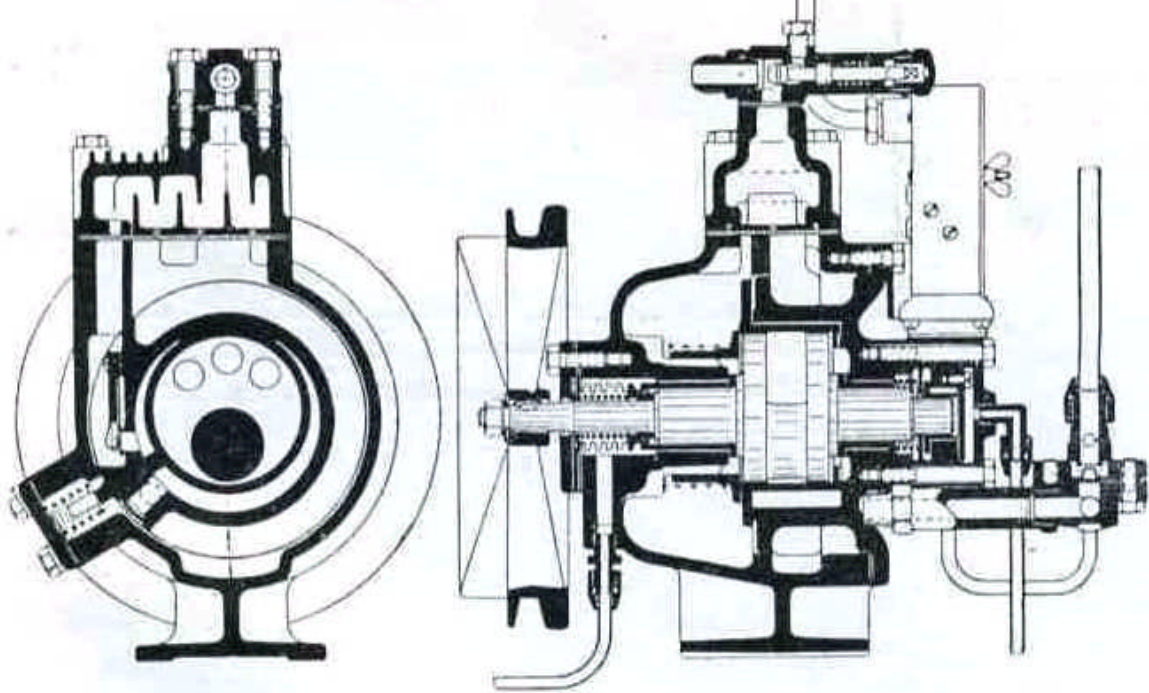


Das Museum wird getragen vom Verein
„Historische Kleinkälte Scharfenstein e.V.“

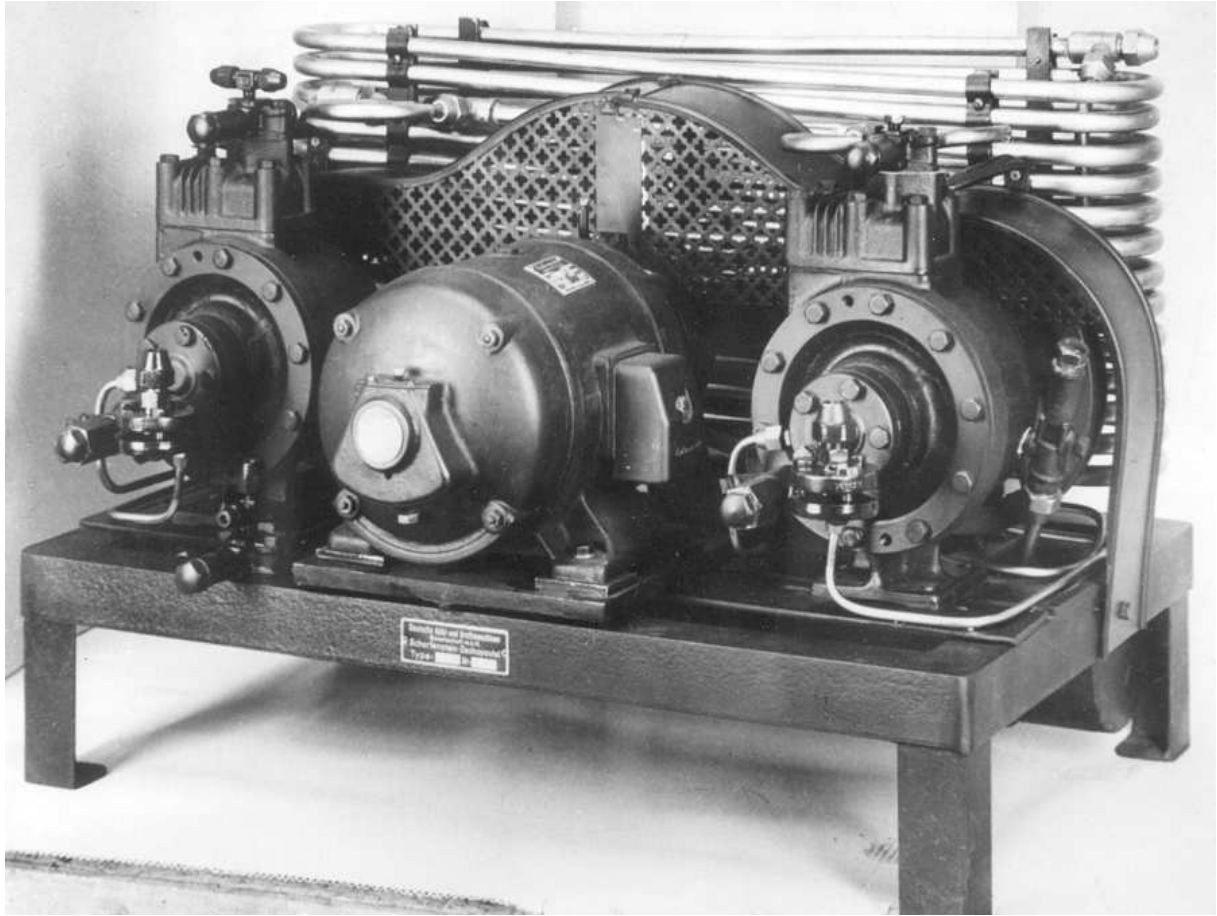
Das Informations- und Ausstellungszentrum Scharfenstein stellt mit seinen Kleinkälte-Exponaten eine ideale Ergänzung zu unserem Museum in Maintal dar – wir haben es auch deshalb mit in die „Straße der Kälte“ aufgenommen.



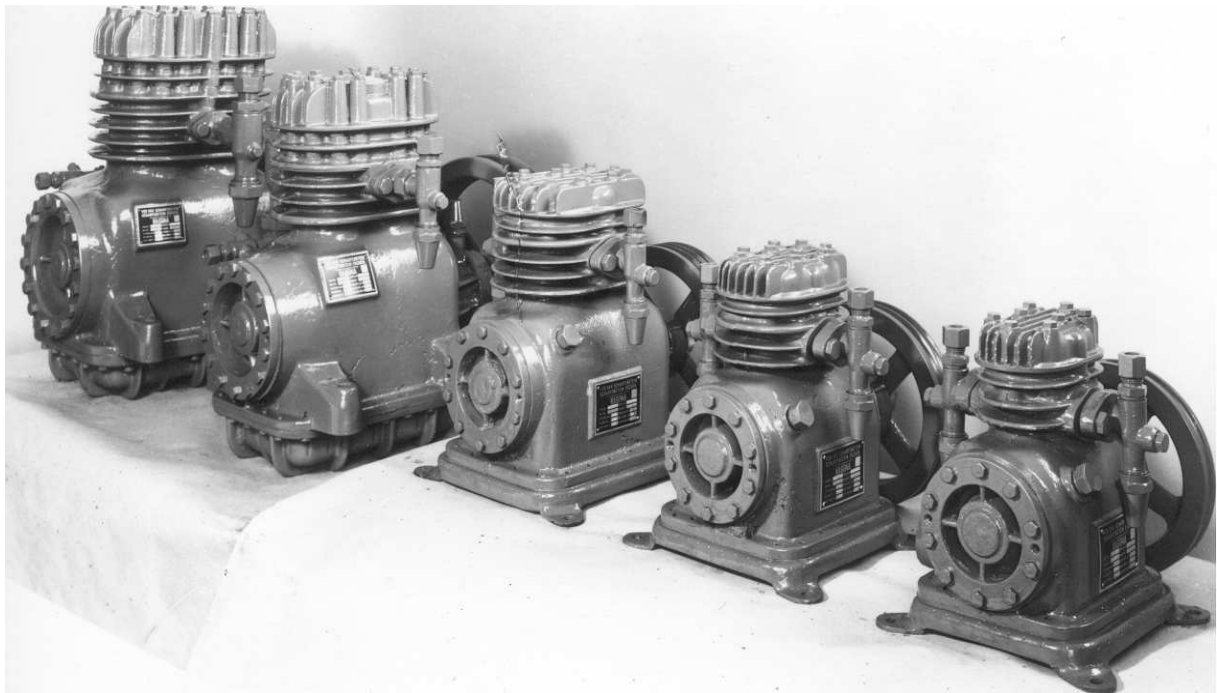
DKW-Rollkolbenverdichter um 1930 für Kälteleistungen von 5 – 12 KW



Schnittbild des DKW Rollkolbenkompressors „Gigant“-
Bild aus „der Kälteindustrie“ von 1932



Twin- Rollkolbenverdichtersatz



DKW Hubkolben-Kompressoren K 352 bis K 1202 von 1939

Das Kühl-Wunder



DKW

Der DKW-Kühlschrank
ist schöner, praktischer
und sparsamer als man
in irgendeinem Inserat zeigen kann. Verlangen Sie
kostenlos unseren illustrierten Prospekt! Er bringt
Ihnen viel Neues und wird Ihnen Freude machen.

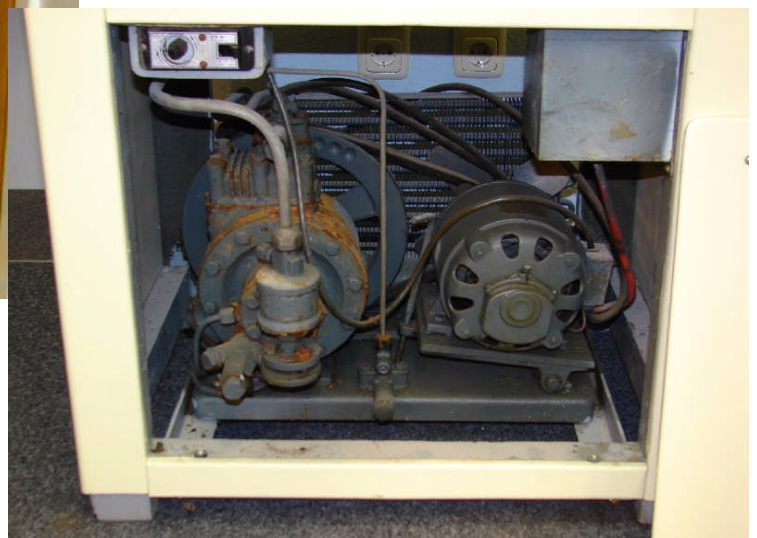
DKW-Kühlanlagen Scharfenstein 54 Erzgeb.

Werbeanzeige für
den ersten
Kühlschrank
von DKW,
erstmals gezeigt
auf der Leipziger
Frühjahrsmesse
1929



Innenraum des Kühlschranks mit
Holzrosten und Fliesenboden

Maschinenabteil mit dem
in Lizenz gefertigten Norge-
Rollkolbenverdichter





Haushaltskühlschrank von 1936
mit speziell entwickeltem,
direktgekuppeltem
Drehkolbenverdichter

Haushaltskühlschrank DKW 936

Technische Daten:

Typenbezeichnung: DKW 936

Bruttoinhalt: 90 Liter

Abtauverfahren: von Hand

Eisbereitung: Eiskwürfelbereitung möglich

Kälteaggregat: DKW-Rotationskompressor
Rückwandverdampfer mit aufgelöteten
Kühlschlangen

Kältemittel: SO_2 = Schwefeldioxyd, Einspritzung
über Expansionsventil

Gehäuse: Außen Stahlblech spritzlackiert,
Innenverkleidung grau emailliert

Isolation: Gehäuse und Tür:
Spezialzellulose

Energieaufnahme: ca. 1,0 kWh/24 Std.

Baujahr Exponat: 1936

Hersteller: Deutsche Kühl- und Kraftmaschinen
GmbH, Scharfenstein



Kühlschrank aus der späteren
DKW Produktion





von DKK produzierte
Hermetikverdichter ab 1956



Der erste FCKW-freie
Kühlschrank